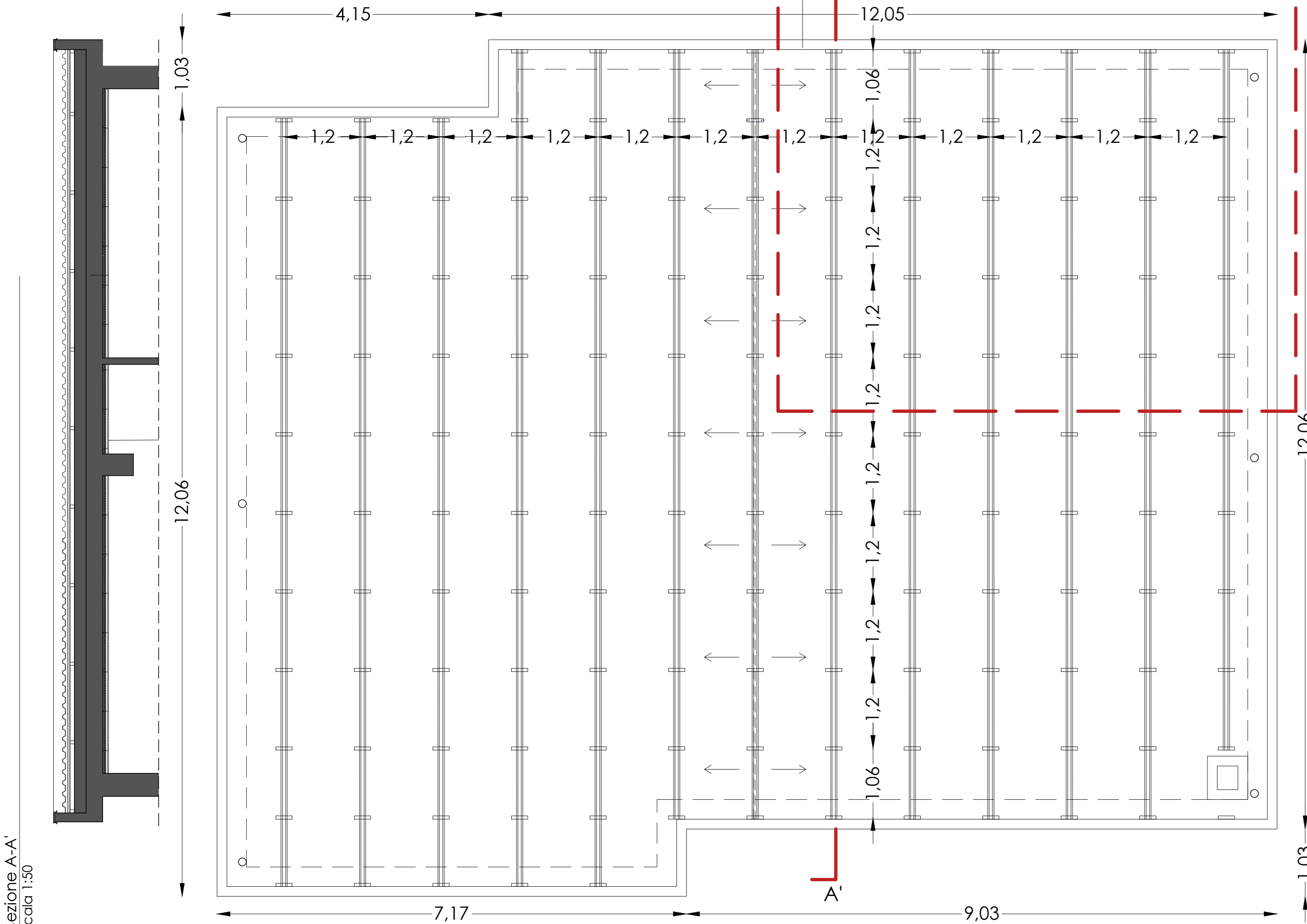
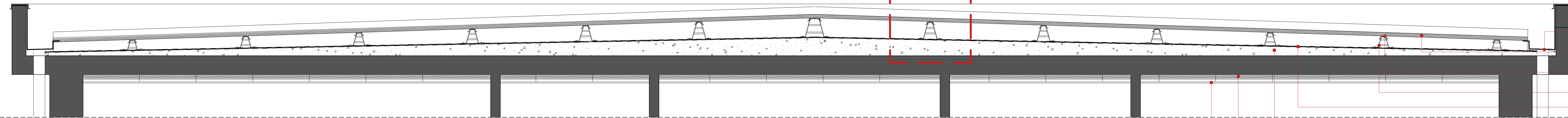


PIANTA COPERTURA | CONSULTORIO

Pianta
scala 1:50

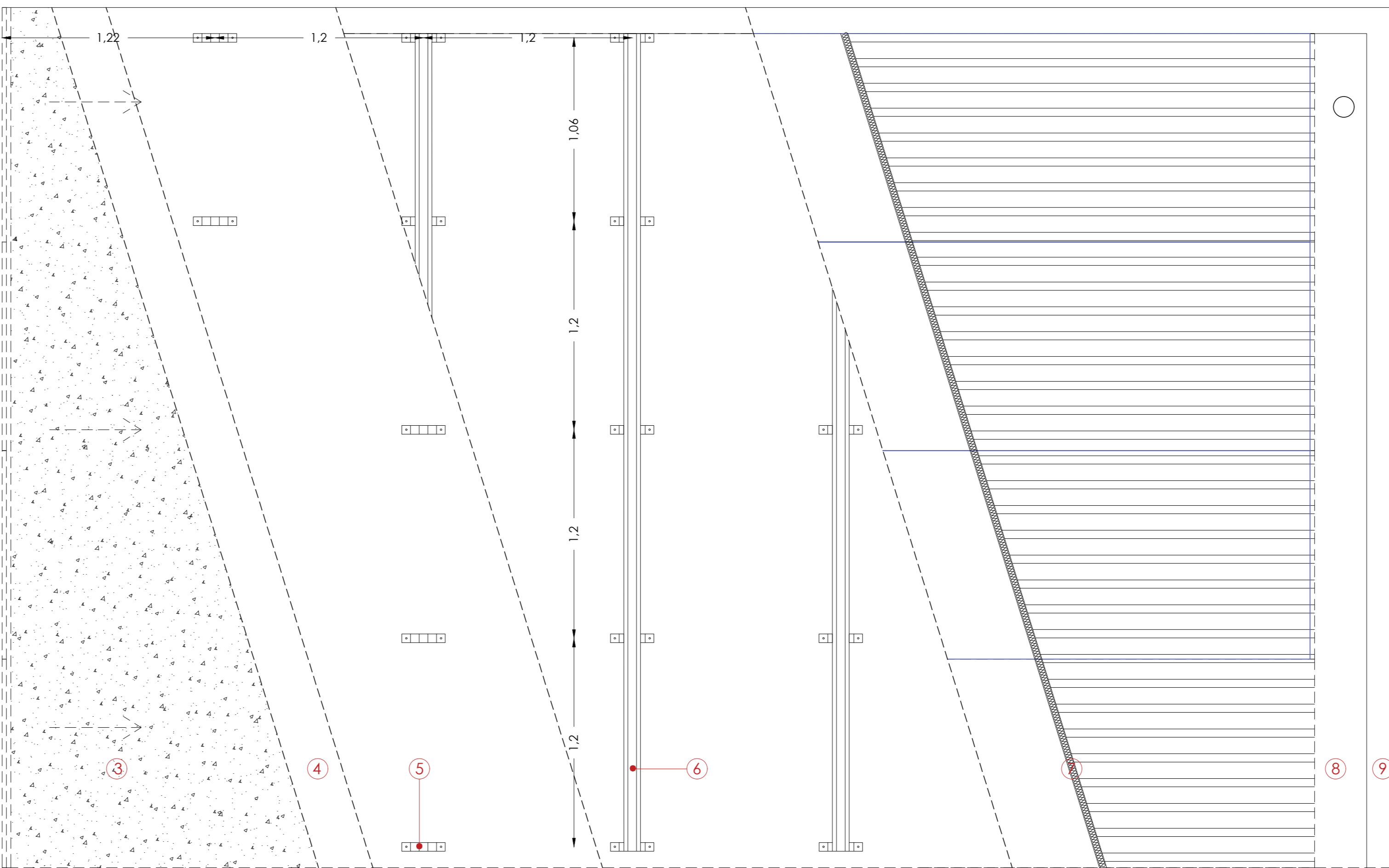


Sezione A-A'
scala 1:50

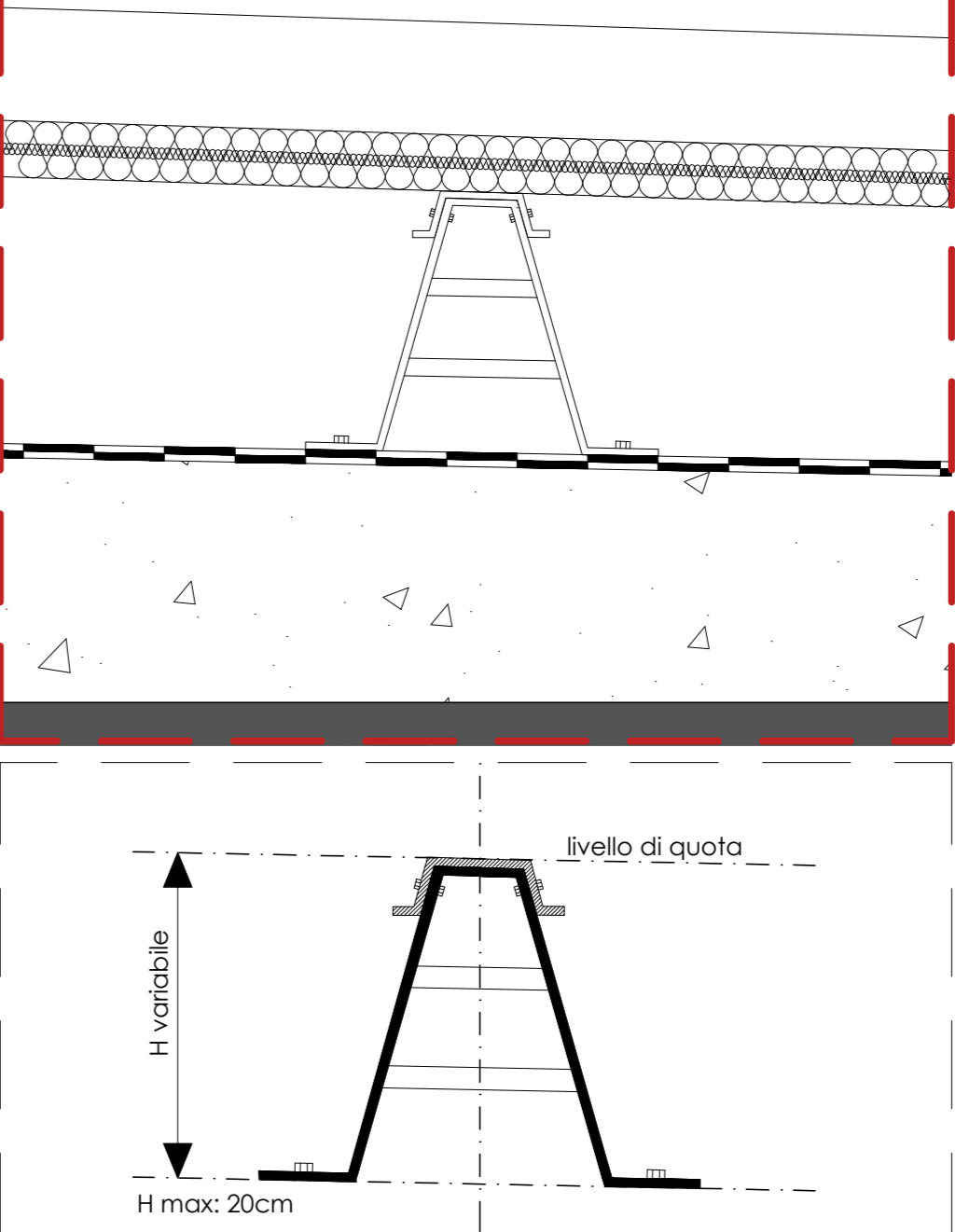


Sezione
scala 1:20

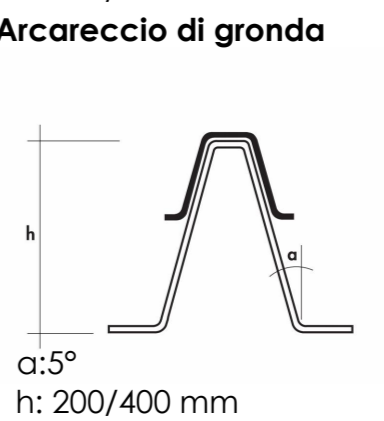
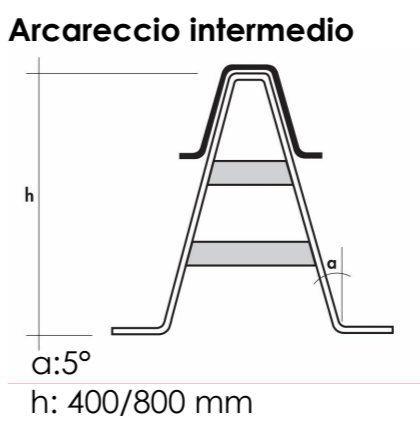
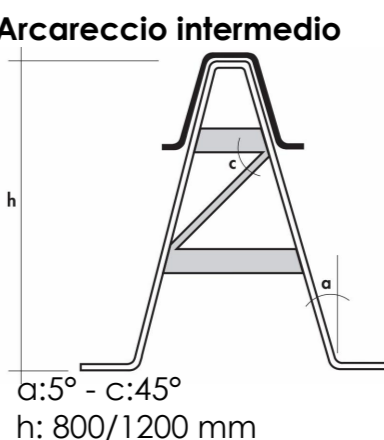
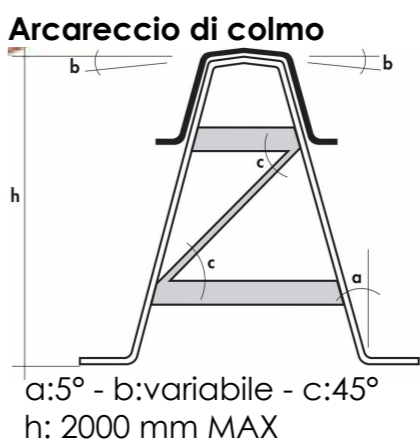
DETTAGLIO 1
Stratigrafia copertura
scala 1:20



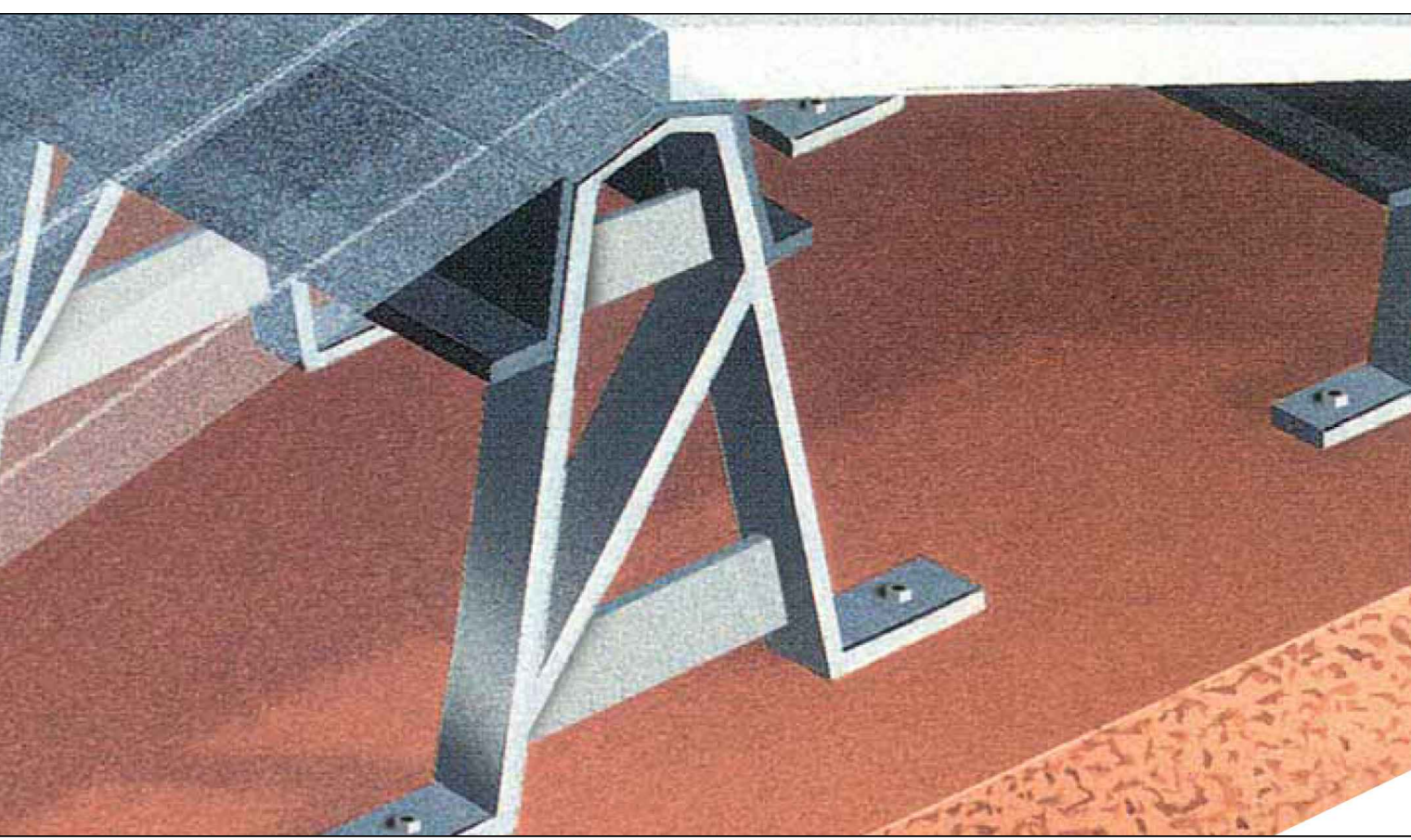
DETTAGLIO 2
Sottostruttura metallica
scala 1:5



- LEGENDA**
1. Controsoffittatura in pannelli di fibre minerali 60x60
 2. Isolamento termico sp. 5 cm in EPS $\lambda < 0,033 \text{ W/mK}$
 3. Massetto delle pendenze esistente
 4. Impermeabilizzazione in guaina bituminosa esistente
 5. Sottostruttura metallica: arcarecci con sistema di doppia controventatura ad altezza variabile
 6. Orditura ortogonale di collegamento tra gli arcarecci in acciaio
 7. Pannello di lamiera grecata con isolamento in schiuma poliuretanica $\lambda < 0,028 \text{ W/mK}$ sp 80mm
 8. Canale di gronda fossato
 9. Scossalina metallica



CARATTERISTICHE TECNICHE:
Materiale: ferro piatto sp 4mm, omega in acciaio
Trattamento: vernice antiruggine
Interasse: Standard 1200 mm



**LAVORI DI RISTRUTTURAZIONE E DI ADEGUAMENTO FUNZIONALE /IMPIANTISTICO
C/O IL D.S. E CONSULTORIO DI S. ANGELO DEI LOMBARDI (AV)
CUP: H26G19000160005 - CIG: ZB132C4857**

PROGETTAZIONE DEFINITIVA/ESECUTIVA, COORDINAMENTO SICUREZZA IN FASE DI PROGETTAZIONE E DI ESECUZIONE
DCA 100/2018 - Scheda intervento n. 17 - Lotto 2 (Art. 20 L67/88 - II° stralcio)



COMMITTENTE:
Azienda Sanitaria Locale Avellino

PROGETTO DEFINITIVO ESECUTIVO

PROGETTISTI:
arch. Alessandra Bellarosa

DIRETTORE GENERALE:
D.ssa Maria Morgante

C.S.I Srl - Società di Ingegneria

RUP:
arch. Antonella Guerriero

Ing. Antonio Caggiano

PARTICOLARI COSTRUTTIVI Consultorio				EG.19		
In Elaborato				cod. Elaborato		
rev.	descrizione	scala	data	formato		
00	prima emissione	---	Nov. 2021	A2 +		